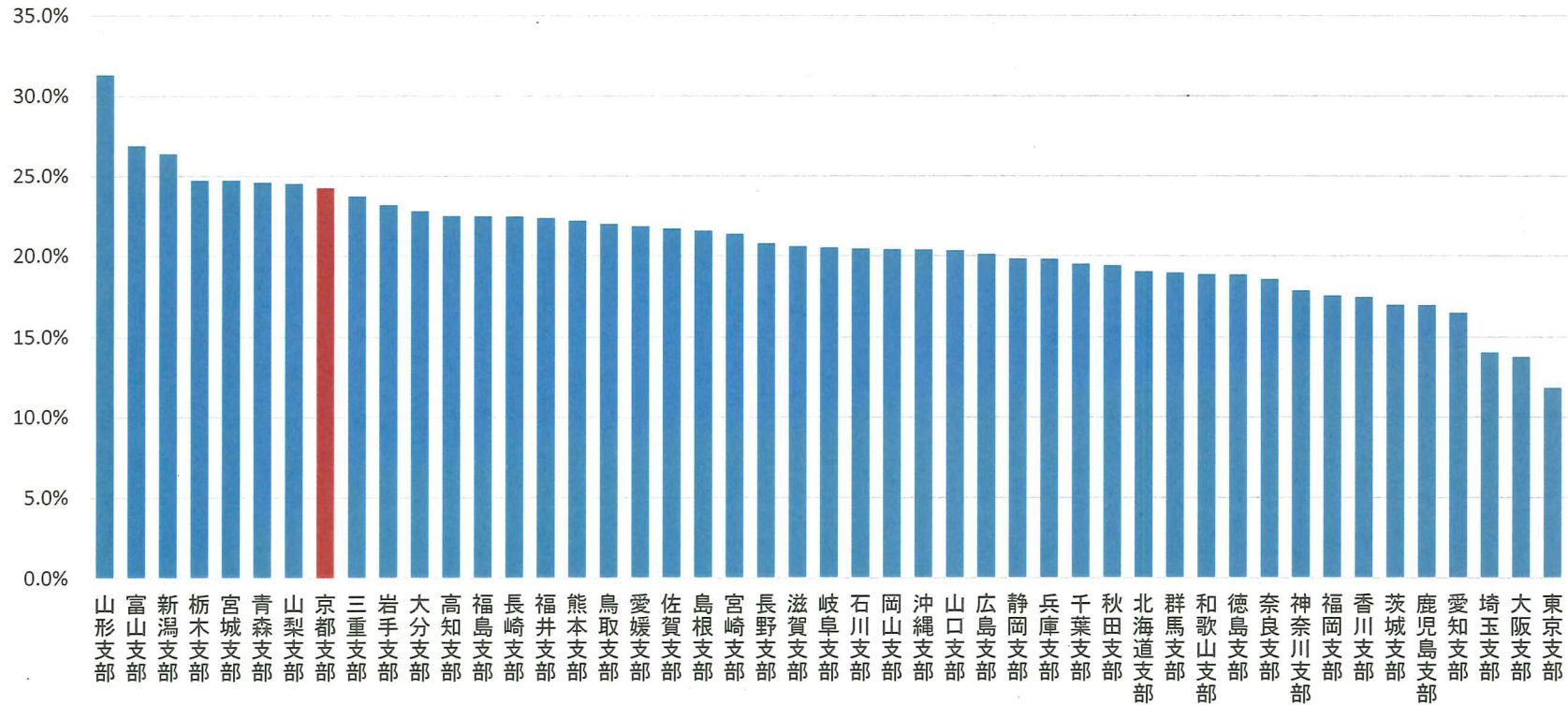


生活習慣病予防健診受診率

令和5年度生活習慣病予防健診受診率

令和5年7月受診分まで

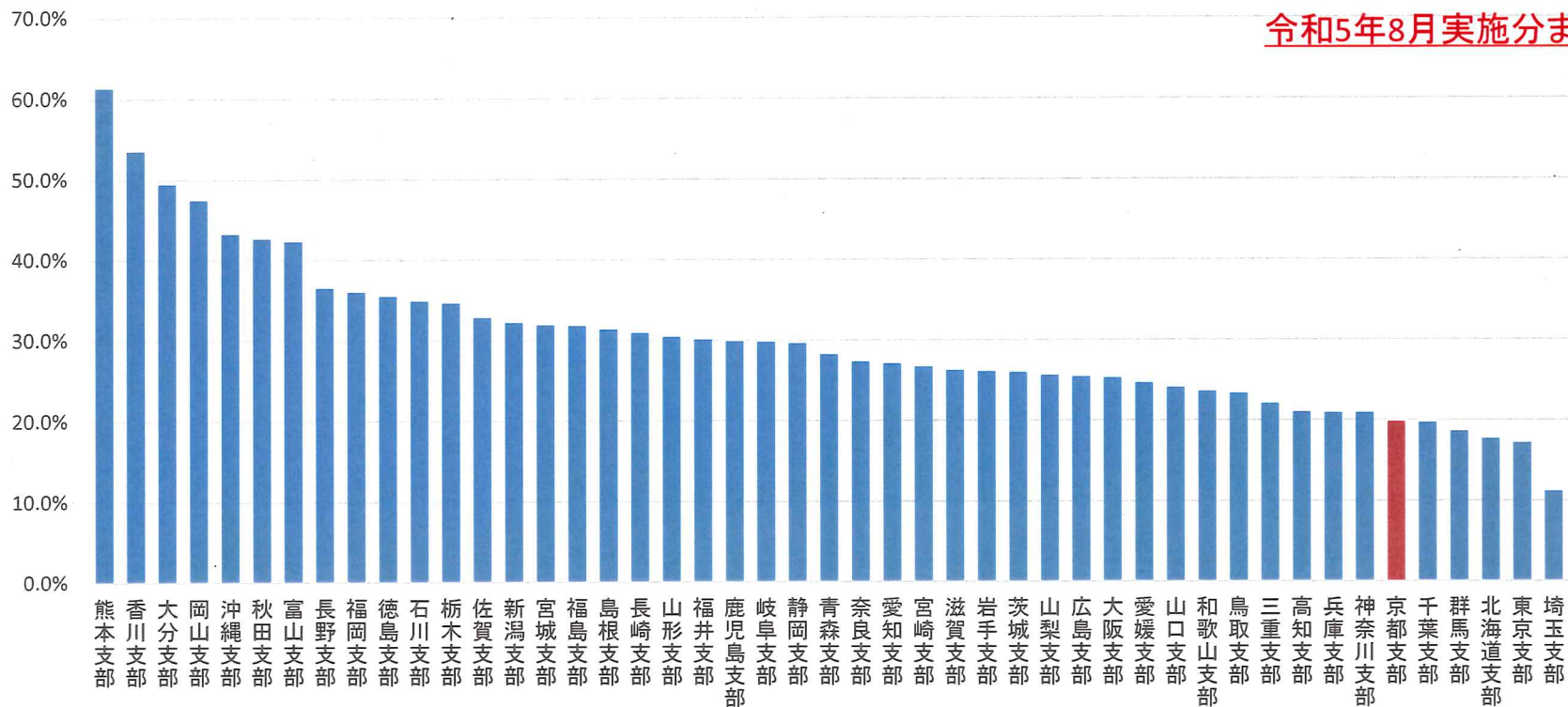


京都支部は、被保険者の「生活習慣病予防健診」及び被扶養者の「特定健診」共に、全国平均よりも高い受診率にあります。今年度、生活習慣病予防健診は自己負担額が軽減され(令和4年度最高7,169円→令和5年度最高5,282円)全国的に受診者が増加傾向にあります。京都支部も受診者を伸ばし令和5年7月受診分まで、全国順位が昨年度末を上回る8位となっています。

特定保健指導実施率

令和5年度特定保健指導実施率(被保険者+被扶養者)

令和5年8月実施分まで



京都支部は、健診の受診率が高い傾向にある一方、特定保健指導実施率が低い傾向にあります。
令和5年度8月実施分までで、全国順位が42位と低迷しています。(令和4年度は34位)