

令和5年度

# 京都府リハビリテーション教育センター 第20回 座学研修会

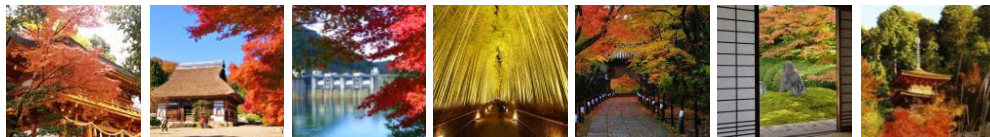
2023  
10/7 (土)

14:00~17:20

1講演のみの受講も可  
(対面開催のみ)

会 場：京都府医師会館 2階会議室

主 催：京都府リハビリテーション教育センター



## プ ロ グ ラ ム

開会のあいさつ (14:00~)

講 演 1. (14:05~15:05) **地域包括ケア病棟とリハビリテーション診療**  
京都府立医科大学大学院リハビリテーション医学  
集学的身体活動賦活法開発講座 准教授 沢田 光思郎 先生

講 演 2. (15:10~16:10) **かかりつけ医に役立つ摂食嚥下機能障害と  
誤嚥性肺炎予防について**  
京都第一赤十字病院リハビリテーション科  
部長 池田 巧 先生

講 演 3. (16:15~17:15) **かかりつけ医が知っておくべき生活期リハビリ  
テーションについて**  
千葉県千葉リハビリテーションセンター  
センター長 菊地 尚久 先生

閉会のあいさつ (~17:20)

**対 象 者** リハビリテーション医学・医療に興味のある医師、看護師、療法士等の医療・ケア従事者 (定員100名)

**参 加 費** 2,000 円 単位取得料 (希望者) と合わせて、当日お支払いください。

**参加登録** オンライン (右QRコード または 下記URL)

<https://www.shinsei.elg-front.jp/kyoto2/uketsuke/form.do?id=1689659323949>

**FAX** (裏面の申込書を使用)

送信先：京都府リハビリテーション教育センター FAX 075-251-5389

**申込期間** 2023 年 10 月 3 日 (火) まで ※先着順、定員(100名)となった場合はお断りする場合があります。

**後 援** 一般社団法人京都府医師会、一般社団法人京都私立病院協会、一般社団法人京都府病院協会 (予定)

**取得単位** (予定)

- 日本医師会  
日本医師会生涯教育制度単位：講演1時間あたり1単位  
(最大カリキュラムコード3、最大単位数3)
- 日本リハビリテーション医学会  
専門医教育研修単位 3単位一括：3,000円  
認定臨床医教育研修単位 30単位一括：3,000円
- 日本作業療法士協会：SIG認定1ポイント

**問合せ先** 京都府リハビリテーション教育センター  
〒602-8566 京都市上京区河原町広小路 (京都府立医科大学内)  
TEL 075-251-5274 FAX 075-251-5389  
Email rehabili@pref.kyoto.lg.jp

