

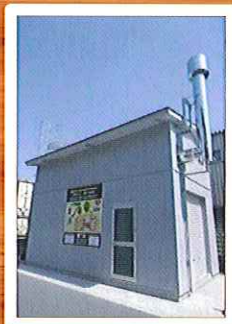
森からのエネルギー 木質ペレットボイラーを 導入しませんか？

購入・設置工事費の
3分の2を補助します！
※国の補助金を併用する場合
購入・設置工事費の
4分の3を補助します。

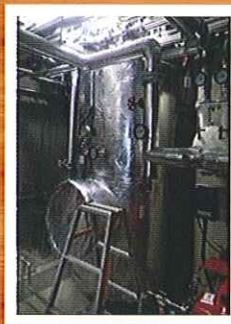
京都市では森林資源を有効に活用するために「木質ペレットボイラー」の普及を推進しています。市内の間伐材等からつくられた木質ペレットを燃料として利用することは、京都の森を元気にすることだけでなく、エネルギーの地産地消にもつながります。導入補助制度を活用して、木質ペレットボイラーを導入してみませんか？

■木質ペレットボイラーとは？

木質ペレットボイラーとは、石油やガスなどを使用せず、木質ペレットを燃料とするボイラーのことです。給湯や暖房・冷房などの用途に使用でき、温泉、学校、店舗、老人福祉施設、農業用ビニールハウスなどに導入されています。



木質ペレット温水ボイラー



農業用ハウス用
木質ペレット加温機

■木質ペレットとは？

木質ペレットとは、間伐材やおが屑などの木質資源を粉碎し、圧縮・成型した固形燃料で、石油やガスなどの化石燃料に代わる自然にやさしい燃料です。木質ペレットの利用は、森林の再生や二酸化炭素(CO₂)排出量の抑制などにつながります。



木質ペレット

■木質ペレットボイラーのメリット

二酸化炭素の排出量を抑制できる

未利用間伐材を有効に活用することで森林の再生につながる

ボイラーの燃料である木質ペレットは重油等に比べて価格が安定している

木質ペレットはボイラーを腐食させる成分が少ないため、重油ボイラーと比べて耐久性がある



京都市
CITY OF KYOTO

導入補助制度の概要



木質ペレットボイラー導入に対し、購入額及び設置工事費の3分の2を補助します。

■消費税及び地方消費税相当額を含まない。1,000円未満は切り捨て。

■**国の補助制度を併用する場合**は、補助額合計の上限は事業費の**4分の3**。

【補助対象者:非営利民間団体,民間事業者等(青色申告を行っている個人事業者)】

■補助額の上限:2,500万円

補助対象者

木質ペレットボイラーを京都市内の事業所,店舗,住宅などでご使用いただける方

補助の条件

- 市内産の間伐材等を原料とした木質ペレットをご使用いただくこと
- アンケート等の簡単な調査にご協力いただくこと

申請期日

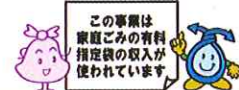
木質ペレットボイラーの導入を希望される方は、当該年度の11月末日までにご申請ください。
※ただし、申請期間内でも申請が予算の上限に達したときはその日をもって申請の受付を終了することがあります。

申請方法

京都市木質ペレットボイラー導入補助金交付申請書を下記の問い合わせ先へ郵送又は持参ください。
・申請書等は、京都市産業観光局農林振興室林業振興課で配布しています。
なお、京都市のホームページからもダウンロードできます。

その他

- ・申請の結果は郵送によりお知らせします。
- ・購入設置後にかかる各種経費は全て申請者のご負担となります。
- ・詳細については、下記の問い合わせ先までご相談ください。



問い合わせ先

京都市産業観光局 農林振興室林業振興課

TEL:075-222-3346 FAX:075-221-1253

<http://www.city.kyoto.lg.jp/sankan/page/0000149130.html>

〒604-8571 京都市中京区寺町通御池上る上本能寺前町488(本庁舎1階)

この印刷物は、不要になりましたら「雑がみ」としてリサイクルできます。コミュニティ回収や古紙回収等にお出しください。



住宅リフォーム等に京都市内産木材「みやこ杉木(そまぎ)」を材料支援する事業も行っております。
詳しくは京都市域産材供給協会ホームページをご覧ください。
<http://miyakosomagi-e.net/>