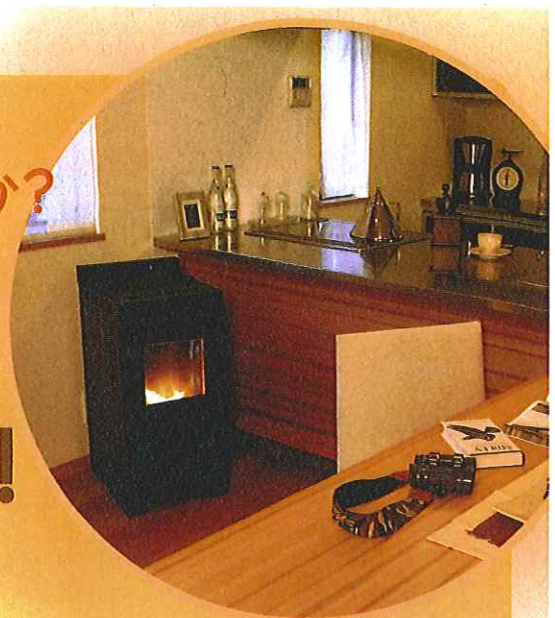


“環境にやさしい暮らし”はじめませんか？

木質ペレットストーブ 購入補助申請 受付中！



ペレットストーブって何？

購入補助についての詳細は裏面をチェック！

「木質ペレット」を燃料とした、炎の見える”環境にやさしい”暖房器具。

少量の電気を使用することで、着火消火がスイッチひとつで可能となり、燃料供給も自動で行われます。また燃焼効率が高く、排気もクリーン。火のある暮らしを街中で手軽にはじめられます。

木質ペレットって？

間伐材やおがくずなどの木質資源を粉碎し、圧縮・成形した固形燃料。京都市内の森から生まれた木質ペレットを使うことで、エネルギーの地産地消や林業の活性化につながり、京都市の森も元気になります！



木質ペレット

ペレットストーブの特徴

排気がクリーン

燃料供給や吸排気を自動で行うため、燃焼効率が高く排気がクリーン。



地球温暖化対策にも！

森林由来の再生可能エネルギーを使うため、地球温暖化対策にも貢献。



耐震機能付き

万が一地震が発生しても安全な耐震機能がついた機種も。



炎が見える

薪ストーブや暖炉のように、炎を見て楽しむ暮らしを街ナカで始められます。



マンションでも使える

エアコンのような吸排気管を設置する機種はマンションへの取り付けも可能。



スイッチで点火

スイッチひとつで点火・消火が簡単にできます！



その他、料理機能やタイマー機能などがついた機種も！

※機種によって機能が異なります。販売店にお問い合わせください。

“環境にやさしい暮らし”はじめませんか？

木質ペレットストーブ 購入補助希望者を募集しています

京都市では森林資源を有効利用するために「木質ペレットストーブ」の普及を推進しています。

市内の間伐材などから作られた木質ペレットを燃料として使うことは
京都の森の活性化に貢献できるだけでなく、エネルギーの地産地消にもつながります。

購入補助制度を活用して、木を燃料に使う“環境にやさしい暮らし”はじめませんか？

木質ペレットストーブ本体購入費^{※1}を補助します。

- ・住宅 本体購入費(税抜)の4分の1以内^{※2}(上限7万5千円)
- ・店舗等 本体購入費(税抜)の3分の1以内^{※2}(上限10万円)

左京区の北部山間地域^{※3}においては、2分の1以内(上限15万円)を補助します。

※1 薪ストーブと併用の機器、中古の機器については補助対象外となります。

※2 1000円未満切り捨て。

※3 左京区北部山間地域：左京区大原大見町、尾越町、百井町、左京区花脊の各町、左京区広河原の各町、左京区久多の各町

補助対象者

木質ペレットストーブを京都市内の住宅、店舗、事務所などでご使用いただける方

補助の条件

市内産の間伐材を原料とした木質ペレットを燃料としてご使用いただくこと
アンケートなどの簡単な調査にご協力いただくこと など

申請期日

令和2年2月末日まで

※ただし、年度途中でも申請が予算の上限に達したときはその日をもって申請の受付を終了することがあります。

申請方法

京都市木質ペレットストーブ購入補助金交付申請書を下記の問い合わせ先へ郵送又は
ご持参ください。

※申請書等は、京都市産業観光局農林振興室林業振興課において配布しています。また、京都市のホームページからもダウンロードできます。

その他

申請の結果は郵送によりお知らせいたします。

メンテナンス等、購入設置後にかかる各種経費は全て申請者のご負担となります。

お問い合わせ

京都市産業観光局 農林振興室林業振興課

TEL：075-222-3346 FAX：075-221-1253

〒604-8571 京都市中京区寺町通御池上る上本能寺前町488

京都市 ペレット 検索

住宅や店舗等の新築やリフォーム、木製看板製作に京都市地域産材
「みやこ杉木(そまぎ)」を提供する事業も行っております。
詳しくは京都市域産材供給協会ホームページをご覧ください。

<http://miyakosomagi-e.net/>